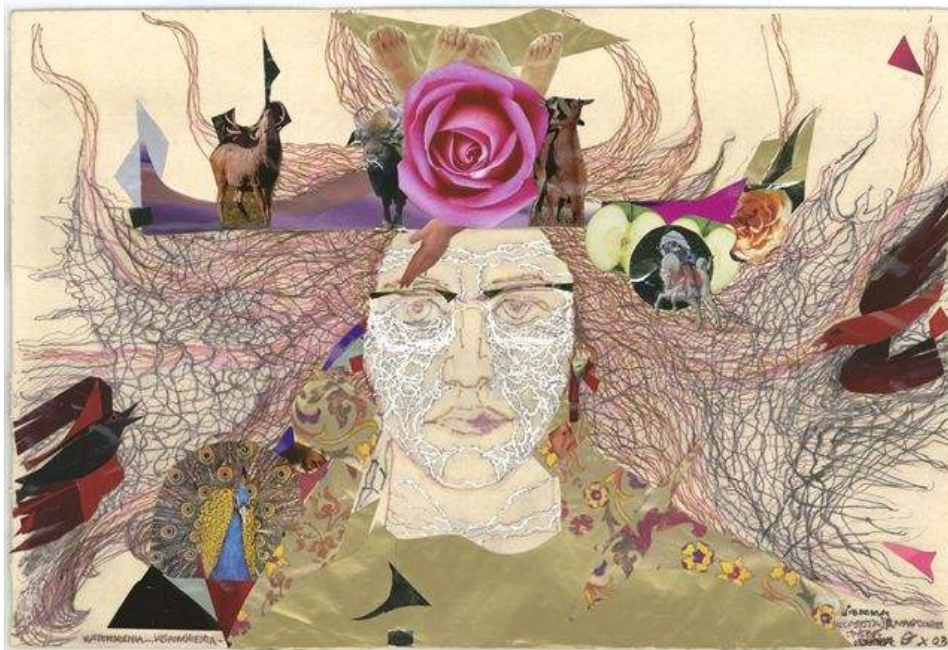




### Rzeźby i kolaże Grażyny Roman Dobrowolskiej

„Tu był człowiek - szedł tą drogą” - taki sens ma figura ludzka ułożona z kamieni spotykana w Górach Skalistych w Kanadzie. Ow fascynujący ślad pozostawiony przez tubylca, odkrywcę szlaków nieznanymi, zauważyła, przetworzyła i przypomina nam dziś w swej nowej nieznanym dotąd twórczości Grażyna Roman wśród rzeźb prezentowanych na fotografiach. W 2005r. rzeźby powstały i pozostały w Kanadzie. Nie dotknijmy więc piękna tych kamieni wybranych przez Artystę z bezmiaru beładnie darowanych przez naturę. Umknie nam wiele zalet czysto artystycznych, formalnych, ale sens najdonioślejszy jest tu dany - przypomnienie nie tylko o pięknie kamienia i talencie artysty, ale także o roli pamięci i wyobraźni o roli porządku i ładu. Takie budowane z kamienia rzeźby tworzyła Grażyna Roman już wcześniej. Zapewnie więc spotkane w Górach Skalistych dawne rzeźby tubylców potwierdzały jej własne nowe ujęcia formy. Zafascynowaniu rzeźbami trwającymi w Górach Skalistych ulegamy również. Ważny to był znak - pełnił rolę drogowskazu. Upamiętniał obecność. To dostojne przypomnienie niezmiernie ważne zawdzięczamy wystawie dzieł Grażyny Roman w Galerii Młynek...

Autorka rzeźb monumentalnych i znakomitych rzeźbiarskich portretów zadziwia nowymi ujęciami formy w rzeźbie i co więcej, zaskakuje nas wysublimowanymi kolażami. Do wielkiej sztuki wprowadzony kolaż przez twórców awangardy XXw. [np. George Braque, Pablo Picasso, Andre Breton] służył nowym kierunkom w sztuce. Symboliczne, świetnie konstruowane kolaże Grażyny Roman służą nowym ujęciom formy i swoistej monografii Artysty pisanej autoportretami, portretami, pejzażami, wedytami. Każdy z nich to osobny rozdział wymagający osobnej interpretacji.



Należy uwzględnić 4 cykle tematyczne przewidziane przez Autorkę. I. cykl „100 twarzy jednej kobiety” [np. „wspomnienia lata 60-te” II. cykl „Matki, Babki, Prababki” [np. „Prababka Helena” 2008r. ] III. cykl Wojna [ spojrzmy na wielowątkowy ”Hebdow” i „ Lasek katyński ” 2009 r. IV. cykl „Pejzaże i wedyty” [ np. Białka, 2003 r. i Singapur 2006 r., przyjrzyjmy się „ Czystej formie”]. Ważna jest sygnatura. Umieszczone cytaty poszerzają pole interpretacyjne obrazu np. ks. Jana Twardowskiego “ ...Czy pierwsza jest ostatnią czy ostatnia jest pierwszą”... na autoportrecie z 2003 r. lub cytaty z fraszek Szaudyngera: "Motyle...o tyle...o ile" 2004 r. "ONA-Ślub"... „mogę przewidzieć z góry awanse i awantury"... 2004r. Najwcześniejszym wystawionym tu kolażem jest pełny delikatności i urody „Wspomnienie pierwszej miłości” z 2002 r. Po ośmiu latach pokazane tu dzieła zaskakują „ przemianą ” rzeźbiarki. Sądzę jednak, że już „Portret Mezi” z 1978 r. ukazywał ten początek „nowego” w twórczości Grażyny Roman. Przyjrzyjmy się obrazowi „Wspomnienia, wspomnienia, wspomnienia lata 60 - te..” z 2003 r. Ileż tu zakodowanych znaczeń! Śliczne stópki nad piękną różą, zwierzaki w koronie nad głową symetrycznie ujętej twarzy, pięknej o groźnym spojrzeniu, ptaki, piękny paw na prawym ramieniu, kwiaty, secesyjna plątania na włosów w tle - dalekie echo meduzy [?], splekana skóra twarzy, dodać należy świetną grę kolorów. A to nie wszystkie elementy zagadki. Tylko Autorka je zna, ale przecież każdy widz ma swoje wewnętrzne widzenie lat 60-tych i ukazanej w obrazie surrealistycznej rzeczywistości. Zobaczmy we wspomnieniach powrót do źródeł do początku. W dwojakim sensie. Pamięć i przemiany które godzą nas z przemijaniem. Powrót, który nową drogę artystyczną zaczyna.

Maria Lewańska (Historyk sztuki)

Warszawa 8.I. 2010





Grażyna Roman - Dobrowolska urodzona w Hebdowie k/ Krakowa w 1935r. Studiowała w Akademii Sztuk Pięknych w Warszawie u profesorów: Ludwika Niitshowej, Oskara Hansena, Franciszka Strynkiewicza w którego pracowni uzyskała dyplom z Rzeźby w 1960r. Posiada liczne realizacje rzeźb w materiałach szlachetnych, głównie w kamieniu. Rzeźby znajdują się w różnych parkach i miastach polskich oraz wnętrzach, przykłady prac: „Św. Piotr” - dąb polichromowany, kościół Redemptorystów w Gdyni 1995. „Madonna” - marmur carrara w seminarium w Płocku 1990r. Tablica pamiątkowa Fieldorfa portret - płaskorzeźba w kościele św. Jacka w Warszawie 1999. Zajmowała się projektowaniem terenów parkowych, dla zabaw dziecięcych i rzeźbą plenerową. Uprawia również: medalierstwo, rzeźbę kameralną i rzeźbę portretową, malarstwo portretowe, kolaże.

Prace autorki znajdują się w muzeach: Sztuki Medalierskiej - Wrocław, Sztuki Teatralnej - Warszawa, Narodowe Muzeum - Kopenhaga, Dantego - Rawenna, Muzeum de Picardie Amiens, oraz w zbiorach prywatnych w Polsce i zagranicą.

Niektóre wystawy: „Sztuka sakralna” razem z Jerzym Skąpskim 1998, Gdynia, Warszawa. wielokrotnie w Chiostro di Dante „Biennale Danteska di Rawenna” 1997, 1979, 1973., „Świadectwo obecności” 1986, 1982 Warszawa.

„Polskie Medale Współczesne” 1979 Praga, Bratysława, Budapeszt, Bukareszt, „Polska sztuka medalierska” Ermitaż w Leningradzie, Muzeum Puszkina w Moskwie, Muzeum miejskie w Rydze, 1978

„VIII-e i XX-eme Exposition Internationale de penitures et sculptures d'Amiens” 1976, 1978 „W kręgu polskiej rzeźby współczesnej” Koszalin 1978,

„XXIXe Salon de la Jeune Sculpture” w salonach i ogrodach UNESCO, Paryż 1977, FIDEM XVII Budapeszcie 1977. FIDEM XV w Helsinkach 1973,

„50-lat Medalierstwa Polskiego” Paryż Hotel de la Monnaie 1971,

„Międzynarodowa wystawa medali” Arezzo 1970,

„Sztuka Sakralna” we Wrocławiu w Kościele Marii Panny na Piaskach 1970,

„Salon Europeen 68” Nancy.



**GRAŻYNA ROMAN DOBROWOLSKA**

rzeźby, kolaże

25.01 - 17.02.2010



Galeria "Młynek" DK Działdowska, ul. Działdowska 6

